

ターニング把持鉗子タイプⅡ 安全適正使用についてのご説明

2026.3.11
ハリキ精工(株)

<ターニングリングは使用后、必ず交換してください>

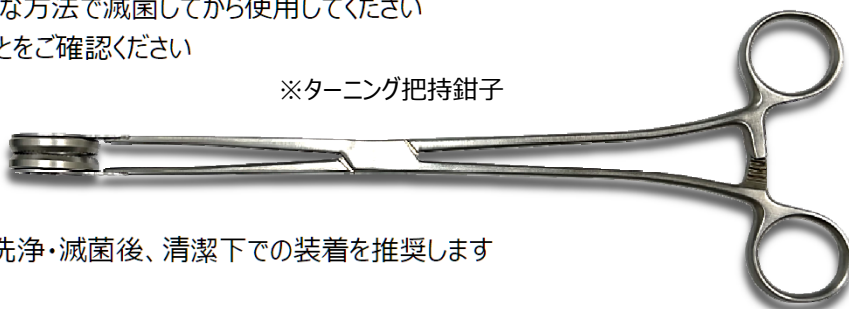
【ご使用前】

- 1) 本製品は未滅菌製品です（消耗品のターニングリングも含む）
使用前に十分な洗浄を行い、適切な方法で滅菌してから使用してください
- 2) 本製品に傷や動作に異常が無いことをご確認ください

※ターニングリング



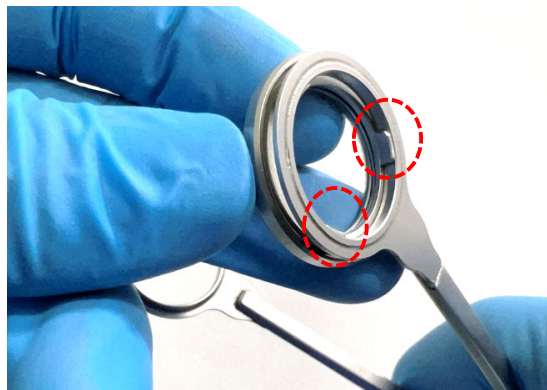
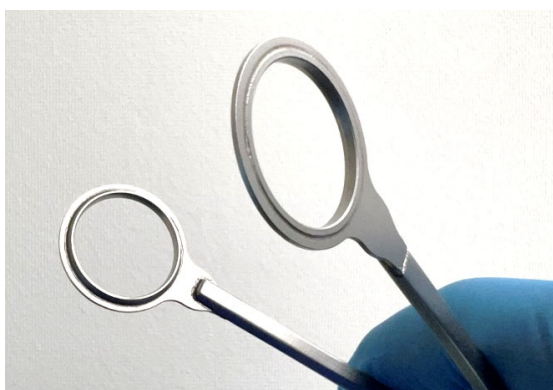
※ターニング把持鉗子



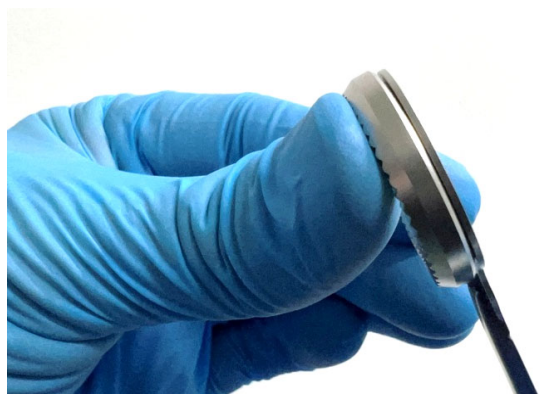
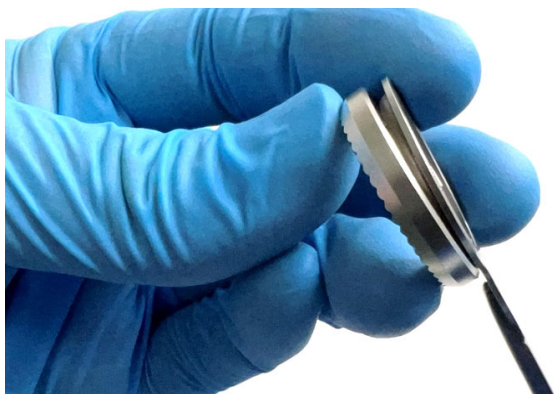
- 3) ターニングリングは、それぞれ個別に洗浄・滅菌後、清潔下での装着を推奨します

【ターニングリング・取り付け方法】

- 1) 取付時に異物などの噛み込みが無いが、良く確認してください。
- 2) ターニング把持鉗子本体は持部に、ターニングリングを写真のようにターニングリングの爪を引っ掛けます。
※ターニングリングの爪の、取付け回転方向の指定はありません。どの位置でも取り付け可能です。



- 3) 爪を引っ掛けた後、指で押し込んで嵌めます。
※左右共に同じ作業を行います。



- 4) 適切にターニングリングが装着できているか確認をする

※ターニングリングを指で押し込み、赤丸の爪が、背側面と同一になるまでを目安として下さい。

※装着できている

OK →

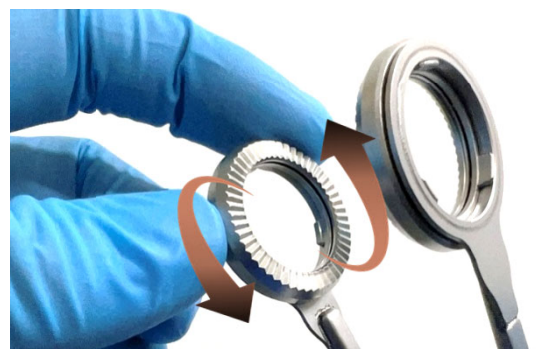


※装着できていない

NG →

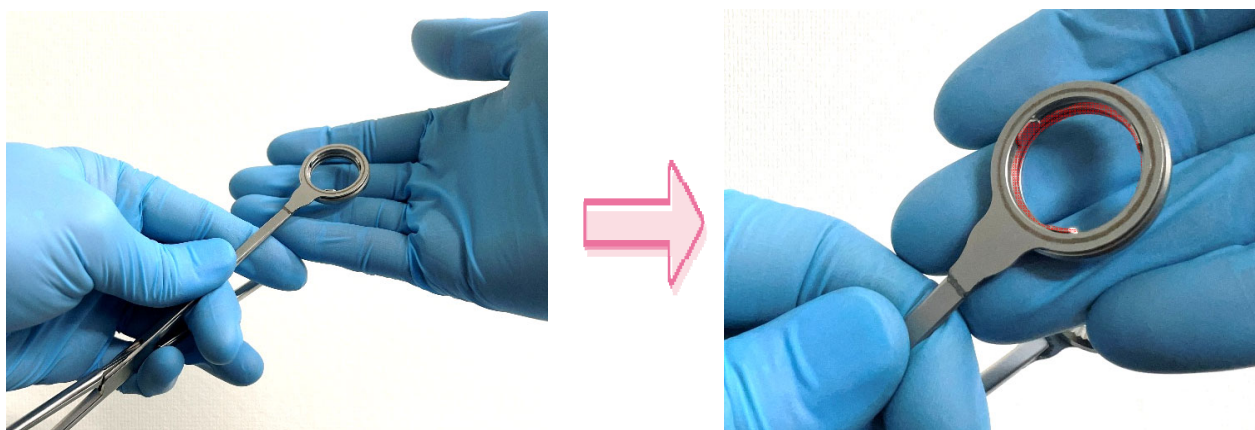


- 5) 指で押し込んだ後、ターニングリングがスムーズに回転することを確認します。



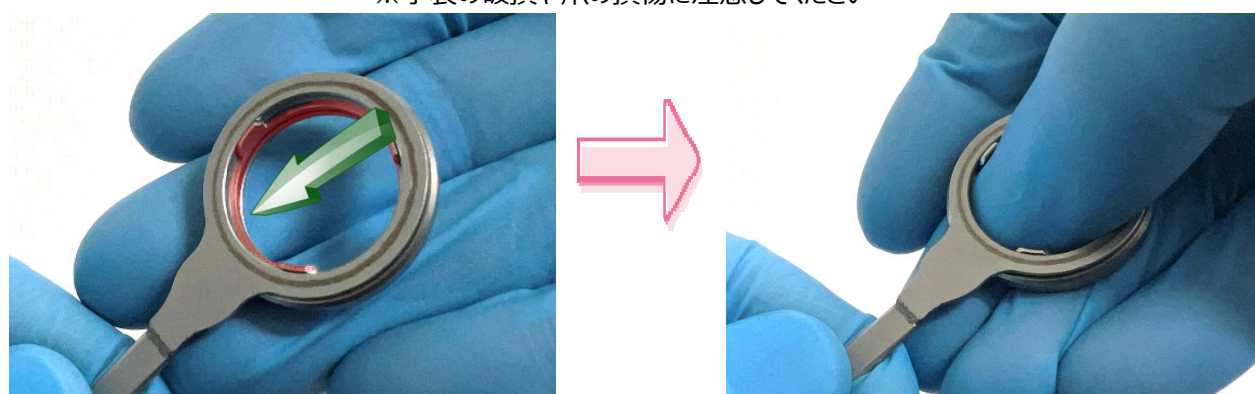
【ターニングリング・取り外し方法】

1)ターニング把持鉗子を持ちやすい位置にします。

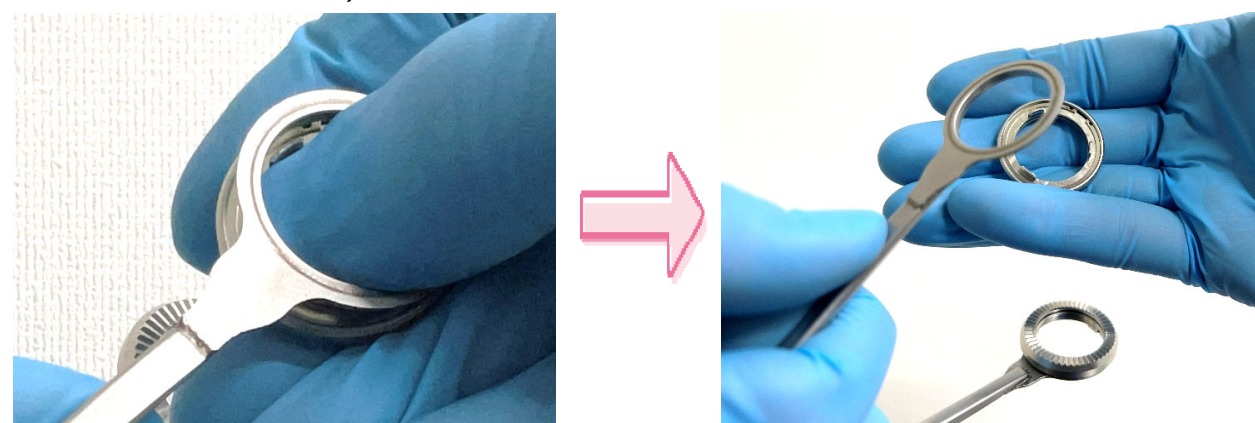


2)リングの爪と爪の間の赤い部分を指で押します。(矢印の示す箇所)

※手袋の破損や爪の損傷に注意してください



3)ターニングリングが落下しないように、手で支えて外します。



※反対側も同様に、同じ作業を行います。

【ご使用後】

- 1) 体液などをふき取ってください
- 2) 術後にターニングリングを取り外し、廃棄してください。(※再使用禁止)

【洗浄・滅菌に関する事項】

- 1) ターニングリングは、構造上繰り返し洗浄が出来ない為、使用後に廃棄して下さい
- 2) ターニングリングは必ず外してからターニング把持鉗子本体を洗浄滅菌行ってください
- 3) 本製品は、出来るだけ早く洗浄し、血液等の異物の付着が無い状態にして下さい
- 4) 洗浄後は水で十分にすすぎ、腐食防止のために直ちに乾燥してください
- 5) 清潔な場所で保管してください